

HUVIPAKKUVAID TÄHELEPANEKUID

Sisukord

Sõnastik arvudes	2
Üksmeelsed seosed	2
Kõige üksmeelsemad seosepaarid (tugevus 50% ja rohkem)	2
Sagedased vastused	4
Omanäolised seosed	5
Palju üksikvastuseid	5
Stiimulite pingerea tipp seoste omanäolisuse järgi (osakaal 30% ja enam).	7

Sõnastik arvudes

1296 stiimulit

Vastuseid (kõikides testides kokku): 395081

Erinevaid vastuseid (pärast puhastamist ja ühtlustamist): 29612

Erinevaid paare: 109379

Korduvaid paare: 37602

Ainukordseid paare: 71777

Üksmeelsed seosed

Sõnad erinevad selle poolest, kas nad saavad pigem üksmeelseid vastuseid või kipuvad assotsiatsioonid olema eri vastajate lõikes individuaalsed. Kõnekas näitaja on selles osas assotsiatsiooni tugevusprotsent. Protsendi arvutamiseks jagatakse vastuse sagedus vastajate arvuga, kes sellele stiimilile vastasid.

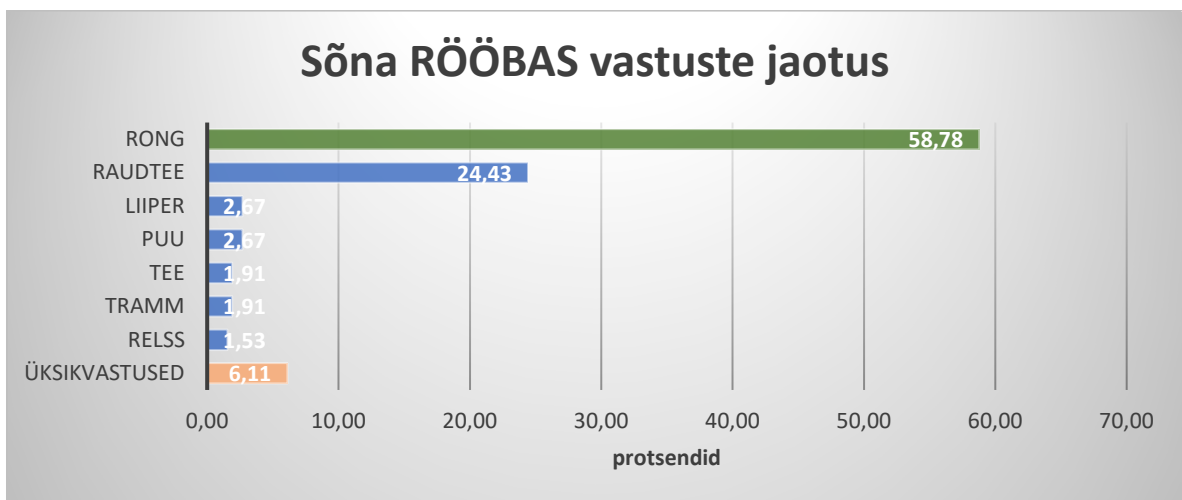
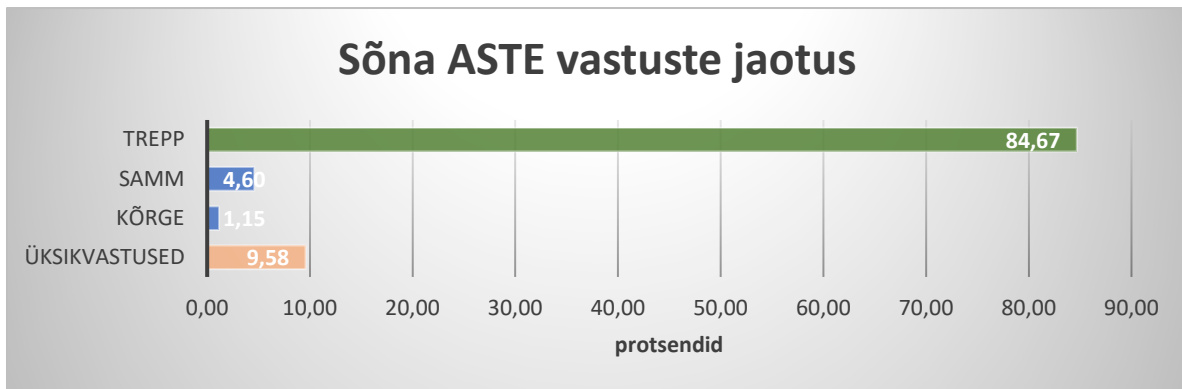
Kõrge protsent räägib suurest üksmeelest, väike protsent üksmeele puudumisest ja vastuste hajumisest.

Kõige üksmeelsemad seosepaarid (tugevus 50% ja rohkem)

MÄRKSÕNA	VASTUS	protsent
ASTE	TREPP	81,25
GARAAŽ	AUTO	76,79
ÕIGE	VALE	72,79
VASAK	PAREM	70,70
VEND	ÕDE	70,37
PEALINN	TALLINN	70,22
KOPS	MAKS	68,35
KRAAN	VESI	68,20
ROOL	AUTO	67,54
PEATUS	BUSS	67,00
RAAM	PILT	66,55
IDA	LÄÄS	64,89
ALGUS	LÕPP	64,81
LÄÄS	IDA	64,69
ÕNG	KALA	63,97
SINIMUSTVALGE	LIPP	63,18
MEES	NAINE	62,62
VASTUS	KÜSIMUS	61,28
TÜDRUK	POISS	60,56
ÄI	ÄMM	58,56
KÜSIMUS	VASTUS	58,46
VÄHE	PALJU	58,27
RAUDTEE	RONG	57,53
KÄBI	KÄND	56,83

RAEV	VIHA	56,62
RÖÖBAS	RONG	56,62
POISS	TÜDRUK	56,57
PANK	RAHA	56,34
SADAM	LAEV	56,31
LÜHIKE	PIKK	56,07
PÕHI	LÕUNA	56,07
RIID	TÜLI	55,88
LAINE	MERI	55,41
MUNA	KANA	55,29
NOOR	VANA	54,88
ASI	ESE	54,78
VAGUN	RONG	54,46
SEPIK	SAI	54,33
KUKK	KANA	53,92
KAHVEL	NUGA	53,87
PALGAPÄEV	RAHA	53,77
TEKK	PADI	53,77
JÜRI	MARI	53,70
VERIVORST	JÕULUD	53,64
VABARIIK	EESTI	53,42
SAI	LEIB	53,09
HAAMER	NAEL	52,96
HÕBE	KULD	52,74
ÄMM	ÄI	52,60
KODUMAA	EESTI	52,35
SÕDA	RAHU	51,94
TÜTAR	POEG	51,94
AITÄH	PALUN	51,90
MADU	USS	51,84
NAINE	MEES	51,83
PESA	LIND	51,72
NÕEL	NIIT	51,32
LÕPP	ALGUS	51,19
ÕIS	LILL	51,06
PAREM	VASAK	51,03
ONU	TÄDI	50,88
ÜMBRIK	KIRI	50,70
EURO	RAHA	50,52
LENNART MERI	PRESIDENT	50,40
LUGEMA	RAAMAT	50,17
SIDRUN	HAPU	50,17
TÄDI	ONU	50,17
KOMA	PUNKT	50,00

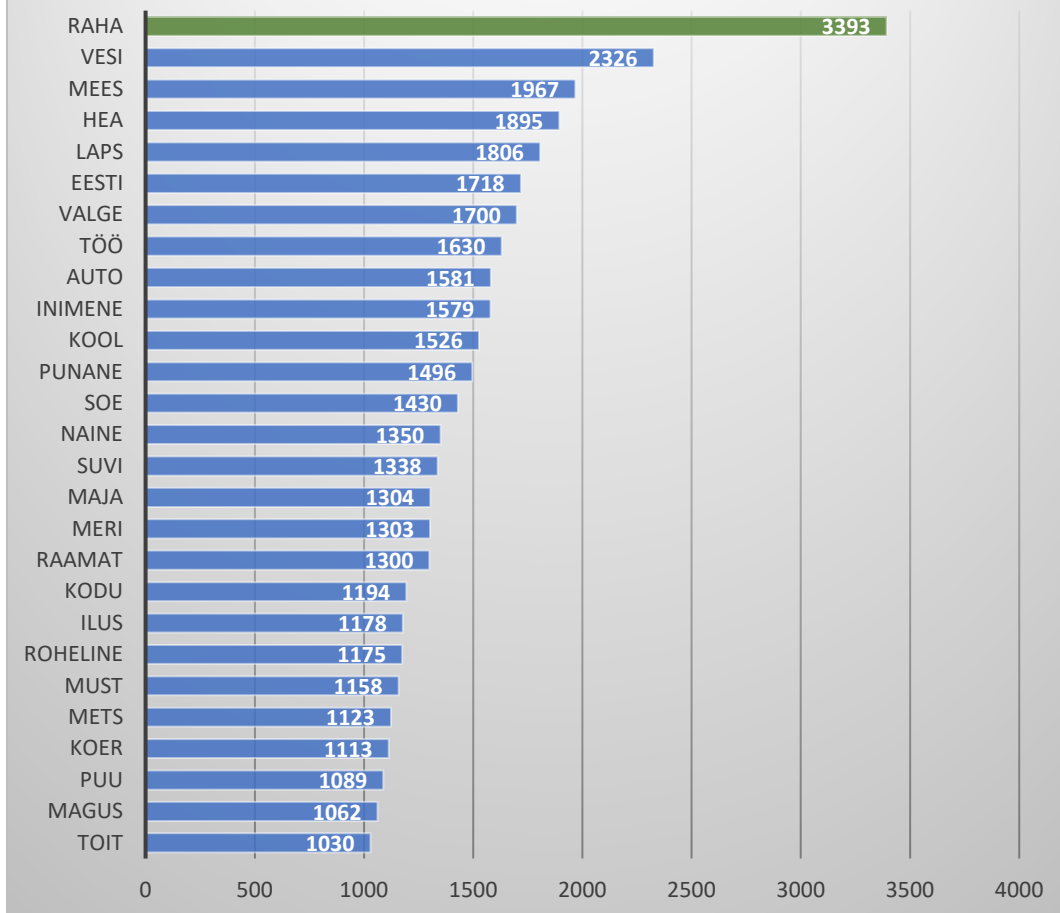
Sõnad ASTE ja RÖÖBAS on heaks näiteks selle kohta, kuidas vastused kuhjuvad kõige stereotüüpsemale seosele, vt järgnevaid diagramme, kus juhtiv ehk primaarne assotsiatsioon on roheliseks värvitud.



Sagedased vastused

Samad vastused võivad seostuda erinevate stiimulitega. Kui reastada vastused kõikide märksõnade lõikes, näeme, millised sõnad meenuvad stiimulist olenemata kõige sagedasemini.

Vastuste pingerida (sagedus üle 1000 korra)



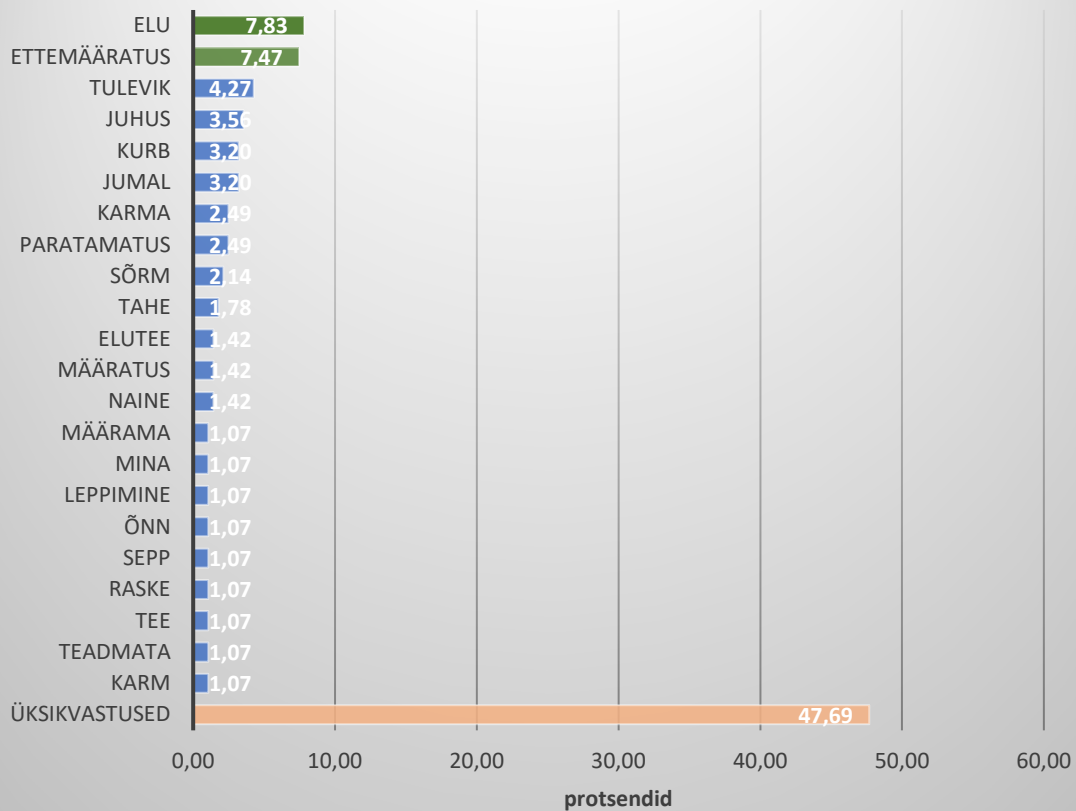
Omanäolised seosed

Kui mingil sõnal on väga palju omanäolisi assotsiatsioone, siis see näitab, et sõna kõnetab eri inimesi paljudel eri viisidel ja sellega pole välja kujunenud stereotüüpseid seoseid. Kõnekas näitaja seoste eripalgelisusest on üksikvastuste osakaal vastuste seas.

Palju üksikvastuseid

Näited sõnadest, mis tekitasid paljudel inimestel omanäolisi seoseid on SAATUS ja RISK (vt diagramme, üksikvastuste osakaal on seal näidatud beežiga). Kui vastused niimoodi hajuvad, on tavaline, et esmane assotsiatsioon on suhteliselt nõrk või on pingerea tipus lausa mitu enam-vähem võrdse tugevusega seost. Diagrammidel on need rohelised.

Sõna SAATUS vastuste jaotus





Stimulite pingerea tipp seoste omanäolisuse järgi (osakaal 30% ja enam).

Võib täheldada, et kõige erinevamaid seoseid tekitavad just n.-ö Eesti-teemalsed märksõnad (BALTI KETT, LÕUNA-EESTI KUPPELMAASTIK, MUST LEIB, SETUD jne).

Märksõna	Üksikvastuste osakaal (%)
BALTI KETT	43,18
LÕUNA-EESTI KUPPELMAASTIK	42,73
MUST LEIB	41,36
PUHAS LOODUS	39,55
SAATUS	38,16
SETUD	36,36

RISK	36,08
ARVO PÄRT	35,91
INTROVERTSUS	35,89
IMETLEMA	35,42
SOLVUMA	35,35
REGILAU	35,08
KEMPLEMINE	35,00
KALMISTUKULTUUR	35,00
KADEDUS	34,09
TÜÜP	33,86
REHETARED	33,64
MULGIPUDER	33,64
MAARAHVAS	33,63
VIHASTAMA	33,22
OHTLIK	33,22
VABATAHTLIK	33,11
KANGELANE	32,79
PÖLLUMAJANDUS	32,73
KÄSITÖÖ	32,73
HEINAMAAD	32,73
KOORILAU	32,66
EESTI RAHVA MUUSEUM	32,66
LAPSEPÖLV	32,53
BUSSIJUHT	32,53
RAHVATANTS	32,27
LOOTUSETU	32,08
POLIITILINE	31,83
TALGUD	31,82
SALADUS	31,66
DIEET	31,55
TÜÜTU	31,48
SETUMAA	31,45
VAIDLEMA	31,44
PSÜHHOLOOG	31,40
VAOSHOITUD	31,36
VIHKAMA	31,15
LAULEV REVOLUTSIOON	31,05
HIRM	30,93
VABADUSSÕDA	30,91
MÄNNIMETS	30,91
ÜKSKÕIKNE	30,82
PETMA	30,80
OMAETTE HOIDMA	30,65
REKLAAM	30,64

UUDISHIMULIK	30,49
KOONDAMA	30,48
RUKKILEIB	30,45
RAHVALAUL	30,45
LAULMINE	30,45
KEELEOSKUS	30,42
ISIKSUS	30,36
NÄRVILINE	30,30
POLIITIKA	30,16
TAKSOJUHT	30,15